

# **Præsentation af den kommende daginstitution på Bådehavnsgade**

Ved Mette Rylander

Projektleder ved Københavns Kommune

# Ny daginstitution på Bådhavnsgade

Lokalplan 600  
Stejlepladsen





# Ny daginstitution

Visualisering fra Lokalplan 600 Stejlepladsen



Visualisering, der viser et eksempel på muligt udtryk af bebyggelsen langs Bådehavnsvej og mødet med den eksisterende bebyggelse i overensstemmelse med lokalplanen. Illustration: Team: Christensen & Co Arkitekter, Urban Power, Kragh & Berglund, MOE og Urban Creators.



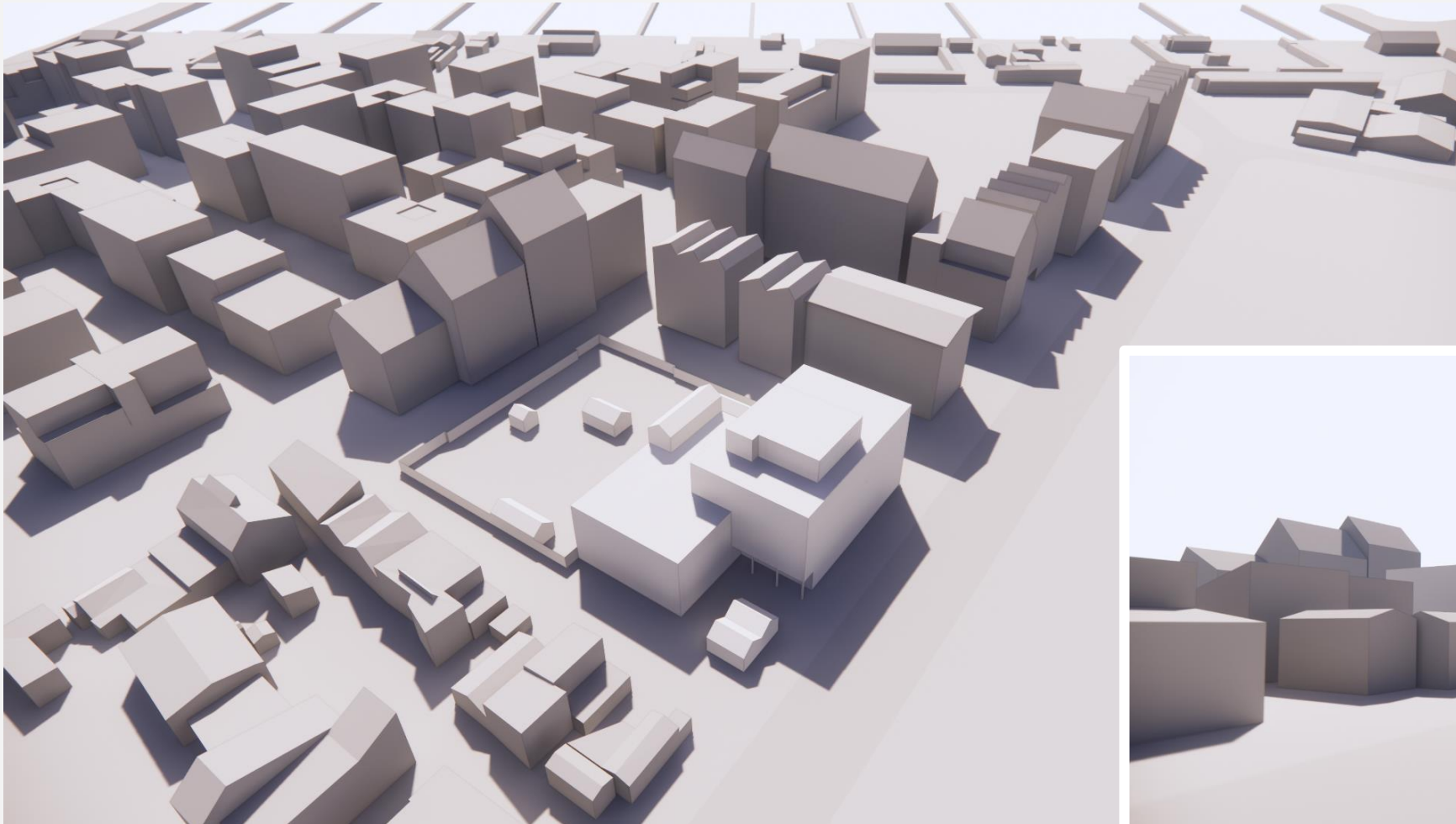
# Ny daginstitution

Facade, primært i træ





## Ny daginstitution



Daginstitution i 2-3 etager, til 8 børnegruppe

Legeplads, på terræn, vil være offentlig tilgængelig

Legeplads over 2.sal, med støjværn





# Ny daginstitution

## **Byggeperioden**

- Vi forventer at bygge daginstitutionen i 2024-2025
- Vi forventer, at daginstitutionen åbner i 2026

Københavns Kommune tager mest muligt hensyn til omgivelserne og beboere, når vi bygger. Vi varsler støjende, vibrerende og støvende arbejder.

# Spørgsmål?